



Usted está en: [Inicio](#) > [Cómo empezar](#) > [Sanidad](#) > [Scrapie](#)



Scrapie



Torticollis (cuello torcido)

Definición: El scrapie ha sido reconocido como una ataxia crónica, fatal de ovinos y caprinos en Inglaterra y Europa continental durante más de 2 siglos. La enfermedad aparece actualmente en forma natural en Europa, Asia, África y Sur y Norteamérica, incluyendo 29 estados de los Estados Unidos de Norteamérica. Ha sido erradicada de Australia, Nueva Zelanda y Sudáfrica. El único brote en Australia sucedió en 1951 y fue erradicado mediante el sacrificio de los ovinos importados, su progenie y todos los contactos asociados con el brote.



Distribución geográfica de scrapie.

Etiología

En la actualidad es generalmente aceptado que la causa de scrapie es un virus atípico con propiedades poco comunes.

Epizootiología

La diseminación de scrapie por contacto entre ovinos y caprinos está bien documentada (pero no existen evidencias de la infectividad de la saliva, leche, orina o heces). Se ha comprobado que los tejidos placentarios de las ovejas infectadas contienen virus de scrapie.

El período de incubación natural en ovejas es de 1 a 5 años, pero mediante inyección intracerebral, este período se reduce a unos pocos meses (7-34) dependiendo de la raza del borrego. Existen diferencias de raza en la susceptibilidad de los ovinos así como en cepas diferentes de ratones.

El scrapie en forma natural ha sido más estudiado en ovinos de la raza Suffolk. En esta raza en Gran Bretaña las muertes debidas a scrapie suceden entre 2 y 5 años de edad con su máxima incidencia a los tres y medio años. Pocos casos ocurren en ovinos de 10 a 15 años de edad.

Hay evidencia de que una vez que el scrapie se introduce a un rebaño, sucede la transmisión materna del virus. Las hembras de un rebaño infectado a menudo logran una o más gestaciones antes de que mueran de scrapie y sus corderos son igualmente susceptibles a ser infectados por transmisión materna, ya sea que nazcan un año antes de que la madre se afecte clínicamente o en el mismo año. Existe evidencia de que scrapie a diferencia de los virus más convencionales, depende de que su huésped sea maduro inmunológicamente antes de que la infección pueda ocurrir mediante una ruta extra-neuronal. Es posible por lo tanto que los corderos puedan ser infectados in útero o en seguida del nacimiento, de una madre clínicamente normal pero infectada.

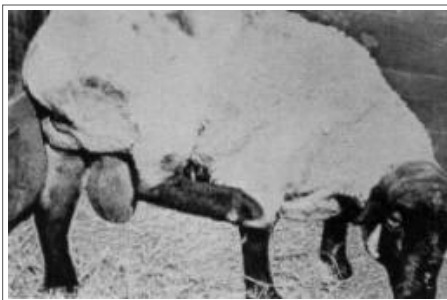
Signos clínicos

Los signos clínicos de scrapie no se observan durante la mayor parte del período de incubación que puede ser de 6 meses a 5 años. Los signos difieren con las diferentes razas de ovinos y otras especies afectadas, p.e. caprinos. Más comúnmente el scrapie es una enfermedad crónica de ovinos maduros caracterizada por ataxia e intenso prurito. El animal empieza mordiéndose sus extremidades y frotando su cuerpo contra postes, bardas, árboles, etc. de tal manera que la lana se rasga dejando áreas de carne cruda. Estas áreas de comezón y las lesiones son característicamente simétricas y bilaterales. Cuando se le pasa la mano por la espalda o si se le pica con algún material puntiagudo, a menudo el animal enfermo hará una expresión de desagrado o se morderá suavemente los labios, estos signos son mejor apreciados en el ambiente natural del borrego. Si la cabeza del animal se mueve hacia un lado el nistagmo se ve más marcado.



Alopecia (caída de lana).

Otros signos clínicos del sistema nervioso central son la excitabilidad con temblores de cabeza y cuello, expresión de atarantamiento, caminar con pasos altos, incoordinación, postración y convulsiones epiléptiformes. Estos signos pueden ser exacerbados mediante estimulación.



Prurito.

La duración de signos de enfermedad es normalmente de 1 a 2 meses pero puede variar de 2 a 6. La tasa de mortalidad en scrapie clínico es de 100%. Al momento no existe forma de reconocer los casos subclínicos de la enfermedad.

Lesiones macroscópicas

Las lesiones macroscópicas son mínimas. Se pueden apreciar pérdida de lana y trauma superficial causado por frotaduras y mordeduras.



Torticollis.



Prurito.



Opisthotonos (arqueamiento de la columna vertebral por rigidez muscular).

Diagnóstico diferencial

Es muy importante diferenciar con otras condiciones ligeramente similares:

- Piojos
- Comezón por ácaros
- Sarna
- Infestación por *Psoroptes ovis*
- Otras encefalopatías virales

Ocasionalmente la toxemia de la gestación se puede parecer en algunos signos clínicos al scrapie.

Muestras para laboratorio

El cerebro es la muestra esencial necesitada para el diagnóstico de scrapie. Más que permitir que muera el ovino, deberá ser sacrificado antes de morir y la cabeza quitada. El cráneo se le quitará utilizando una sierra y pinzas para huesos, cuidando de que no se cause daño al tejido del cerebro por compresión, estiramiento, rasgamiento o corte. Cuando solamente esta disponible un borrego, se deberán recoger secciones de cerebro y cerebelo con instrumentos estériles y colocados en pequeños recipientes sin preservativo y en hielo. El cerebro deberá ser liberado cuidadosamente de las meninges, cuidando de que el tentorium cerebelli sea totalmente retirado. Después todo el cerebro se coloca cuidadosamente en recipiente de cuello ancho de por lo menos 500 ml de capacidad, conteniendo una solución de formol al 10% preparada en solución salina normal.

Si uno o más borregos muestran signos y se encuentran disponibles, un cerebro deberá ser quitado de la manera descrita anteriormente y colocado en solución de formol al 10% para enviarlo intacto al laboratorio de referencia. El otro cerebro deberá ser utilizado como fuente de material fresco para aislamiento viral y diagnóstico diferencial y el restante fijado como se anotó anteriormente.

Información SANINET

Av. Mariana de Jesús E7-147 y La Pradera

Telefax: (593-2) 227-194

E-mail: michael@iica.satnet.net ; jbolanos@iica.org.ec

Quito, Ecuador